

PODNIKOVÉ WORKFLOW



www.hybridsoftware.com

CLOUDFLOW a jeho WORKSPACE

CLOUDFLOW je modulární výrobní workflow systém pro zpracování souborů, správu prostředků, softproofing a automatizaci workflow. Je to webová aplikační platforma ušitá na míru grafice v packagingu, která podporuje PDF, separace, trapping, rastrování, proofing a řadu dalších věcí.

WORKSPACE

Workspace je základem každé konfigurace CLOUDFLOW. Indexuje stávající úložiště souborů s celou adresářovou strukturou, automaticky získává důležitá metadata a vytváří přesné miniatury. Všechny informace ukládá do databáze, kde jsou k dispozici a je možné v nich vyhledávat, což umožňuje centrální konfiguraci a zálohování.

Workspace je vybaven inovativním workflow jádrem umožňujícím vytvářet obchodní a výrobní workflow. Jeho uživatelské rozhraní je založeno výhradně na HTML5 a nabízí snadný a přizpůsobitelný přístup ke všem procesům a obsahu. Zabudovaný webserver může provozovat zakázková řešení portálů napojená přímo na workflow a s přístupem k souborům s náležitou správou uživatelů a přístupových práv.

Rozsáhlé a zdokumentované webové API spojuje CLOUDFLOW s okolním IT vybavením a databázemi, a získává odsud parametry a další výrobní informace, které umožňují automatizaci výroby a eliminují duplicitu.

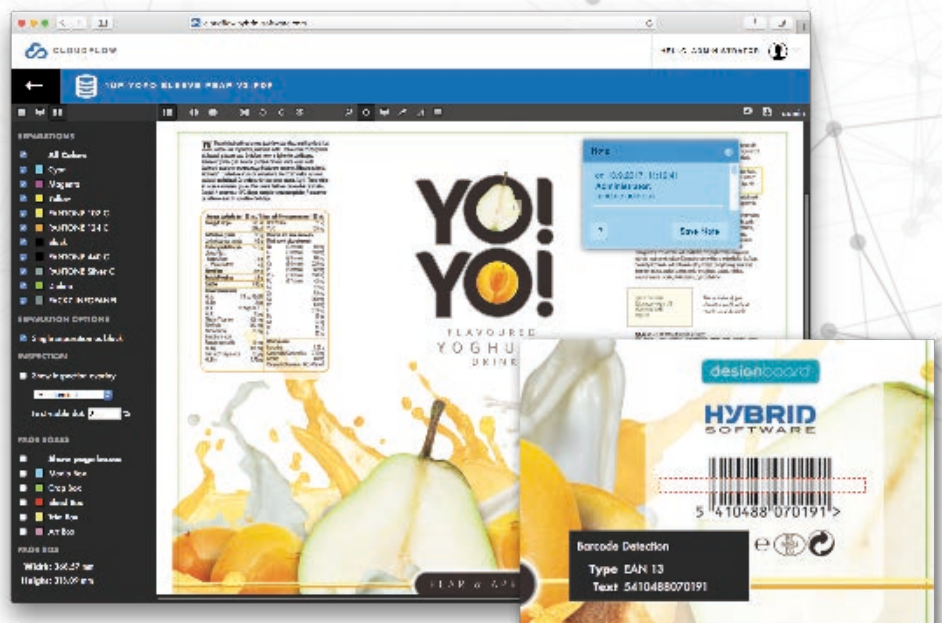
Základ každé konfigurace CLOUDFLOW

- Webový systém
- Centrální databáze pro všechny CLOUDFLOW aplikace
- Správa souborů a prostředků
- Automatická indexace a získávání metadat
- Správa uživatelů a přístupových práv
- Jádro workflow
- Distribuovaný výpočet
- Kompletní REST API umožňuje přístup ke všem funkcím CLOUDFLOW

Řešení softproofingu a spolupráce na klíč

PROFSCOPE

- Pouze HTML5 prohlížeč, nevyžaduje žádné plug-iny
- Věrný náhled ve webovém prohlížeči ve vysokém rozlišení
- Nativní podpora PDF, 1-bitových TIFF, LEN a dalších grafických formátů
- Zobrazení rozdílů s automatickým zarovnáním a výběrem separací
- Pokročilé nástroje pro poznámky
- Nástroje pro měření density barev, vzdáleností a úhlů
- Snadno integrovatelný do stávajících webových portálů díky kompletnímu API



DATALINK

- Propojení s MIS/ERP a dalšími zdroji dat
- Tvorb a čtení XML nebo JDF
- Kompatibilní se všemi SQL databázemi
- Služby Dataconnector
- Manipulace s daty, jako např. XSLT transformace (zpracování XML)

Správa objednávek od A do Z

COCKPIT

- Aplikace řízení procesů tiskové produkce etiket a krabic
- Parametry zakázek a položek řízené existujícími ERP/MIS standardním XML nebo zakázkovou integrací
- Obsahuje šablony procesů a workflow pro správu souborů, schvalování, korektury, prepress a step & repeat
- Rozšiřitelnost a plná přizpůsobitelnost pomocí HTML editoru Pagebuilder v CLOUDFLOW

Správa zakázek

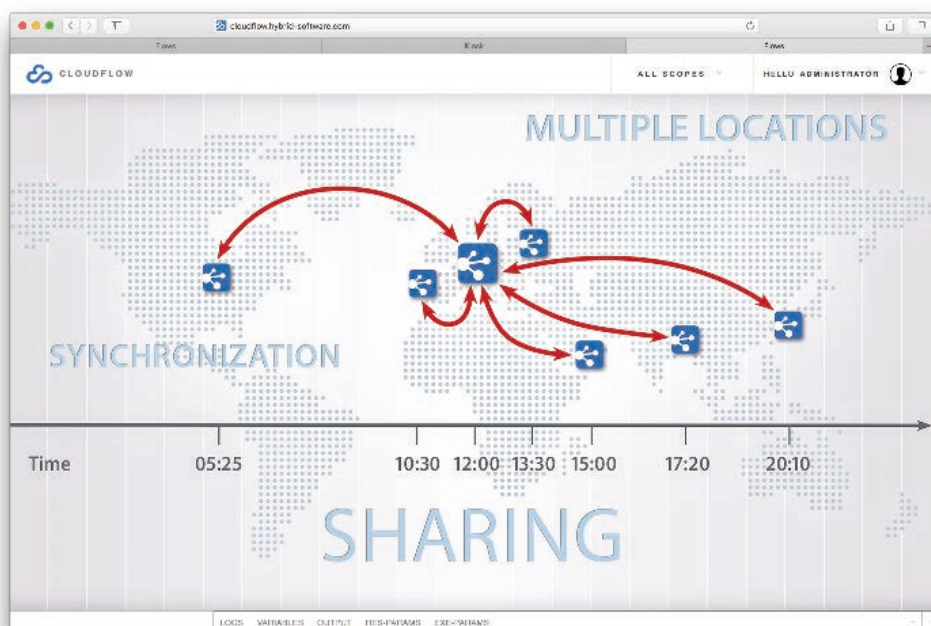
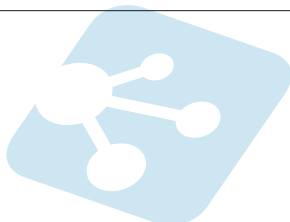


- Zobrazuje informace o zakázkách v grafickém uživatelském rozhraní
- Automatická tvorba adresářové struktury zakázky
- Snadné vyhledávání a přístup k souborům existujících zakázek
- Provádění prepressových a schvalovacích úloh podle informací ze zakázek
- Opakované spuštění existující položky nebo zakázky se stejnými nebo jinými parametry

Sdílení souborů a licencí v pobočkách

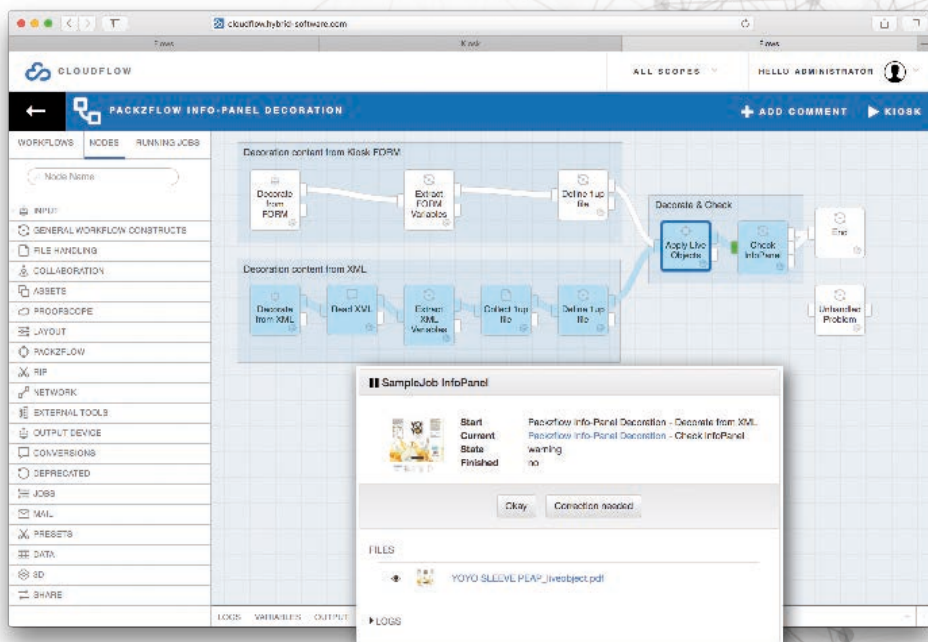
SHARE

- Sdílení souborů přes Internet místo pronajatých linek
- Optimalizovaná synchronizace nových a změněných souborů na úrovni bloků
- Replikace souborů ve více pobočkách
- Automatická distribuce změn
- Synchronizace řízená workflow nebo podnikovým procesem
- Celopodnikové vyhledávání ve všech prostředcích



PACKZFLOW

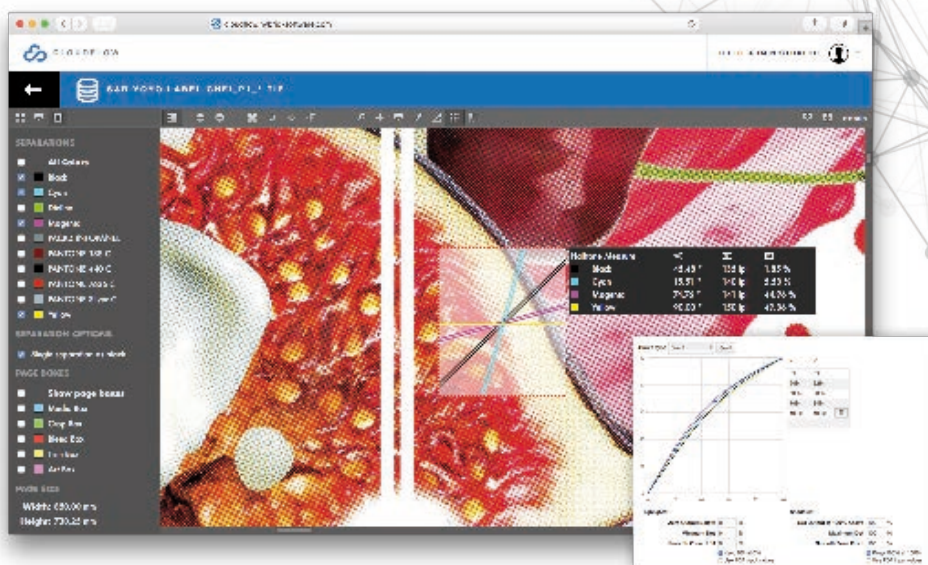
- Nepřekonatelná rychlost: 64-bitový multi-tasking a multi-threading
- Plně přizpůsobitelná workflow
- Kompletní sada prepressových funkcí jako je preflight a oprava dokumentů, zpracování separací, čárové kódy, transformace, trapping, sloučení průhledností a řada dalších
- Pokročilý Step & Repeat pro etikety, sáčky, krabice, kornouty atd.
- Zpracování proměnných dat
- Tvorba informačních panelů, popisků, škál atd.
- Volitelný výstup na hlubotisk



Nejrychlejší RIP pro packaging využívající osvědčenou technologii Global Graphics Harlequin

RIP

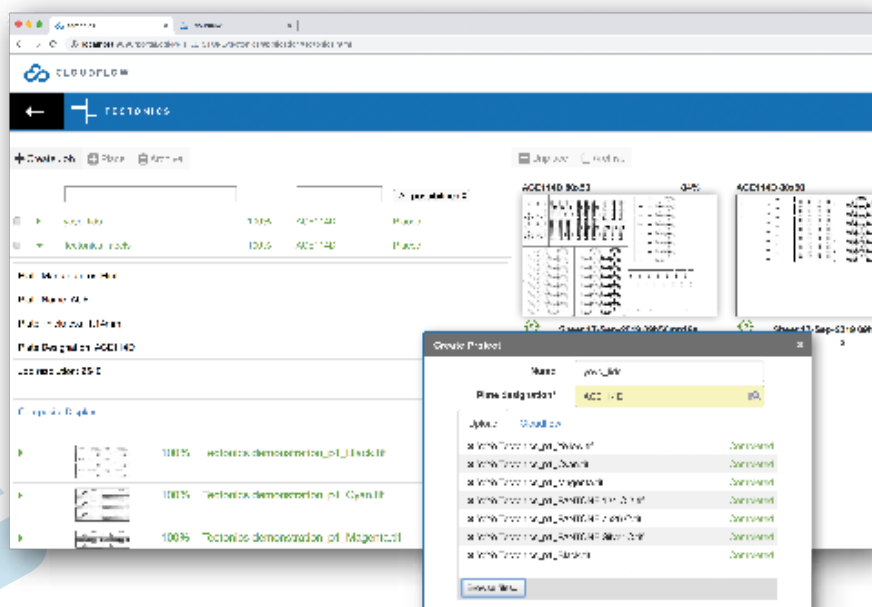
- Rychlá nativní PDF 1.7 a PS RIP technologie
- Spolehlivý výstup na řadu výstupních zařízení
- 1-bitové a víceúrovňové AM, FM a hybridní rastrování
- Vyvinutý jako nativní CLOUDFLOW aplikace
- Ucelená sada funkcí pro všechny technologie tisku v packagingu s plným řízením sad rastrů a kalibrací, včetně podpory objektového rastrování
- Volitelné HXM hybridní rastrování
- Rychlý multi-threading renderer



Výkonné rozvržení flexo štoček

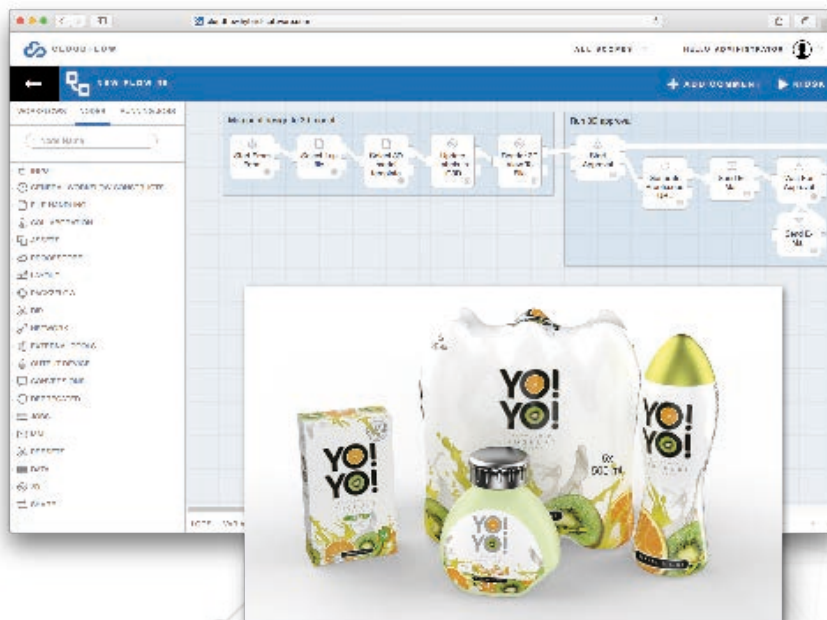
TECFONICS

- Automatické a interaktivní plnění flexo štoček
- Inteligentní seskupování položek podle parametrů zakázek a štoček
- Podpora TIFF a LEN souborů
- Usnadnění řezání a montáž štoček
- Nezávislé na výrobci s podporou řady CTP zařízení
- Optimalizované pro štočky na flexibilní obaly, etikety a vlnitou lepenku





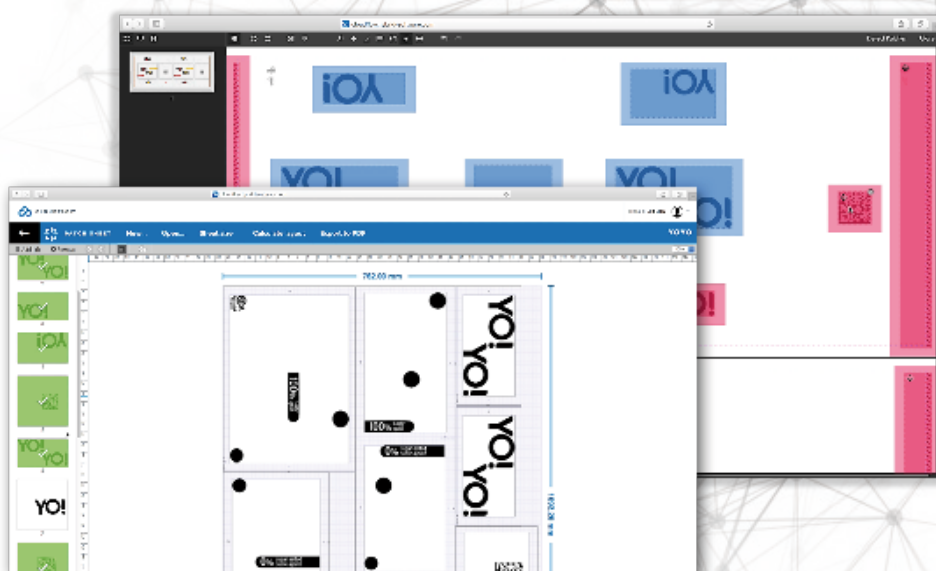
- Řešení výhradně na HTML5, nevyžaduje žádná plug-iny
- Prohlížení 3D v prohlížeči ve vysokém rozlišení
- Hladká integrace ve workflow a schvalovacích procesech
- Automatická tvorba 3D náhledů z 3D modelů a PDF grafik
- Základem je výkonná IC3D technologie



Automatizace výroby štůčků pro vlnitou lepenku



- Uživatelské rozhraní výhradně na HTML5 umožňuje více operátorům najednou zpracovávat vlastní zakázky
- Efektivní rozmístění prvků na štůčku
- Pracuje s PDF a TIFF
- Přidávání pasovacích značek
- Export řezacích souřadnic a montážních instrukcí pro automatické montážní stroje, řezací stoly i ruční zrcadlovou montáž



KONCEPTY CLOUDFLOW



Modulární architektura

S CLOUDFLOW můžete přidávat a kombinovat rozmanitou řadu modulů pro soft proofing, automatizaci prepressu, RIPování, rastrování, správu zakázek a objednávek, a řadu dalších.

Více Workspace lze spojit do clusteru, což umožňuje zvýšit výpočetní výkon, dostupnost a konfigurace s pobočkami.

Výkonná technologie CLOUDFLOW Share propojuje Workspace přes Internet pro výměnu a synchronizaci souborů, dat a licencí aby se optimalizovalo jejich využití.



Otevřené standardy

CLOUDFLOW je zcela webový systém (HTML5), plně využívá PDF a XML, a podporuje všechny významné oborové standardy jako CIP3, XMP a řadu dalších. Obsahuje kompletně zdokumentované REST API umožňující hladkou integraci.

CLOUDFLOW je plně řízen daty díky výkonné dokumentově orientované databázi Mongo-DB. S modulem Datalink lze přidat funkce pro přístup a manipulaci s daty, což umožní spolupráci s SQL a jiným datovými strukturami.



Průmysl 4.0

Díky schopnosti fungovat zcela v cloudu nabízí CLOUDFLOW spolehlivou platformu pro digitální transformaci ve světě etiket a obalů.

Integruje se a spolupracuje se všemi články, IT službami a vybavením celého hodnotového řetězce poskytnutím všestranných rozhraní a výkonných výpočetních jader.